

ひまわり通信

第86号



夏休みも終わりこれから新学期。ページ数を増やして夏の思い出を掲載します。全てをお伝え出来ないのが残念ですが、できる限りお届けします。

発行日 H29. 8. 31
NPO法人 みのり福祉会
児童デイサービス ひまわり

ひ

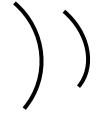
ま

わ

り

日

記



夏休み中、繰り返し入りました。

ジャンボすべり台!



しかかったです。

すびぬわになっただけで

しました。

したい水をかけあったり

入りました。すべり台を

みんなでブランタプールに

7月24日(月) 晴れ



ひまわり 旗白い子



))



ふしおがった。

ライオンは寝ていました。

触ったりました。

たくさん動物たちを観たい。

千葉市動物公園に行きました。

7月25日(火) 晴れ



7月・8月まで

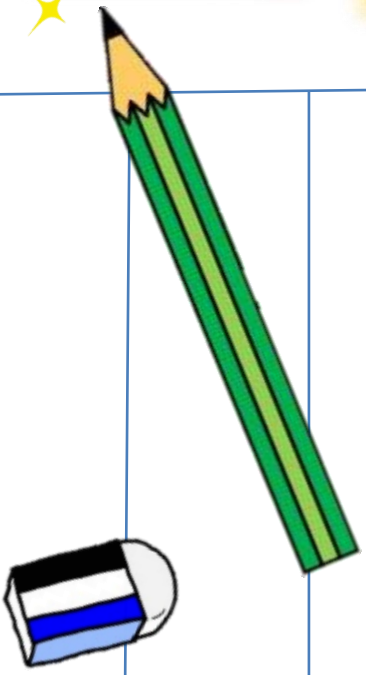
夏休みも友達に会えてよかった

です。虫取り、恐竜博、舞回、

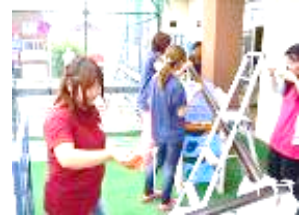
お化け屋敷、田舎ありました。

来年もまたみんなに会って

たくさん遊びたいです。



「流しそうめん」企画会議中!?



今回の夏休みは 2 ヶ月分の希望表を提出していただいた事もあり事前の計画や準備を行うことができました。スケジュール通りに進めていても、毎日がお祭り騒ぎの様に過ぎて行きました。

10月の利用希望表は9月8日(金)が締め切りです。
締め切りを過ぎてから提出された方は、ご希望通りに受け入れが出来ない場合がございます。お手数をお掛けしますが期限内の提出をお願いします。

10月の土曜日イベント

7日

キッズダムに行こう!

場 所：市原市山倉 1487

持ち物：療育手帳・お弁当・水筒

入場料：手帳提示→高校生 350 円
 小・中学生 150 円

※【手帳を忘れた場合】
 高校生：700 円
 小・中学生：300 円

※ひまわりまでの送迎をお願い致します。



21日

さつまいも掘りをしよう!

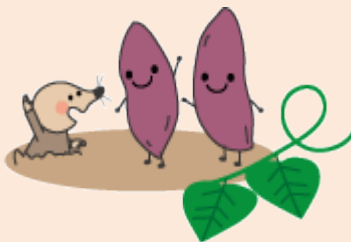
場 所：佐倉草ぶえの丘

持ち物：療育手帳・水筒・お弁当
 リュック・軍手・着替え

入場料：手帳提示で無料

※【手帳を忘れた場合】
 小・中学生：100 円
 高校生：410 円

参加費：390 円 (いもほり代)



28日

B.B.Q を楽しもう!

場 所：ひまわり

持ち物：水筒・リュック

参加費：300 円

メニューは当日のお楽しみ!



- ・参加をご希望される方は、利用希望表にてお知らせ下さい。
- ・利用時間は10:00~16:00です。
- ・参加費は、つり銭のないようにご用意ください。
- ・緊急の場合は080-6702-5040までご連絡ください。
- ※屋外イベントの際、雨天の場合は中止となり室内の活動となります。

ご不明な点は
 担当:畑山まで
 お問い合わせ
 ください♪

