



ひまわり通信

第87号



秋の音が聞こえる美しい季節となりました。様々な秋を堪能できるこの季節、ひまわりでは「笑い声」と「笑顔」の秋を楽しんでいます。

発行日 H29. 9. 30
NPO法人 みのり福祉会
児童デイサービス ひまわり

ひ ま わ り 写 真 館

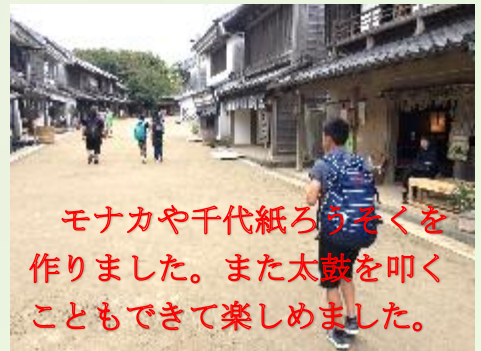
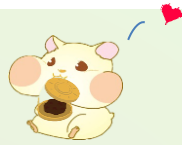


ぶどう狩り



東金までぶどう狩りに行きました。天候も良くお弁当は近くの公園で食べて散歩もできました。

房総のむら



モナカや千代紙ろうそくを作りました。また太鼓を叩くこともできて楽しめました。

ふるさと広場

学校の帰りにおやつを持って出かけました。



平成29年度 保護者会について



日ごとに秋めいていく今日この頃ですが、夏の疲れが出ていたりしませんか？

朝夕の涼しさもありますので、忙しい毎日ですが、休息の時間がとれるよう願っています。

平成29年度も半分を過ぎ、ひまわりでは保護者会の準備が始まりました。今回で3度目となる保護者会。会を重ねるごとに、保護者の皆様とゆっくりお話しができるうれしさから、職員の間では、楽しい年間行事のひとつとなっています。

日程は**平成30年2月27日（火）**です。案内状は1月中旬に郵送いたしますが、お仕事等のご都合がつくよう、日程だけを早めにお知らせします。

今回も1年間、撮影した写真の上映や保護者の皆様と職員との交流、保護者の方同士の交流が深まるよう企画していますので、たくさんの皆様の参加をお待ちしています。

子育てをしていると日々の生活の中で、小さな不安や悩みが積み重なっていきます。保護者会はそれを少しでも軽くできる心温かい時間になりますので、日頃、胸に溜めているモヤモヤを発散しましょう。

管理者 伊藤 郁



え〜、今回のおやつは「コーンでスコーン」です。



11月の利用希望表は10月6日(金)が締め切りです。

締め切りを過ぎてから提出された方は、ご希望通りに受け入れが出来ない場合がございます。お手数をお掛けしますが期限内の提出をお願いします。

11月の土曜日イベント

4日

豚汁を作ろう！

場 所：ひまわり

持ち物：お弁当（ごはんのみ）
水筒

参加費：200円



11日

市原そうの国に行こう！

場 所：市原市山小川 937

持ち物：療育手帳・お弁当・水筒

入場料：手帳提示→中高生 900円
小学生 450円

※【手帳を忘れた場合】
中高生：1800円
小学生：900円

※ひまわりまでの送迎をお願い致します。



18日

クリスマス製作をしよう！

場 所：ひまわり

持ち物：お弁当・水筒・リュック

参加費：300円



- ・参加をご希望される方は、利用希望表にてお知らせ下さい。
 - ・利用時間は10：00～16：00です。
 - ・参加費は、つり銭のないようにご用意ください。
 - ・緊急の場合は080-6702-5040までご連絡ください。
- ※屋外イベントの際、雨天の場合は中止となり室内の活動となります。

ご不明な点は担当:畑山までお問い合わせください♪

